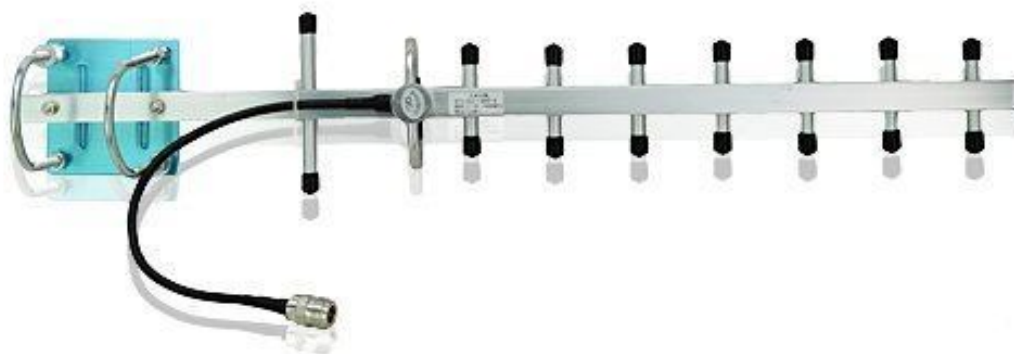




ANT-136D-FDM



Especificaciones de antena:

Tipo: Metálica Duroaluminio

Banda*: DCS

Frecuencia: 1710 - 1880 MHz

Ganancia: 12 dBi

ROE: < 2

Diagrama de radiación: Directiva

**Para otras bandas de frecuencia consultar*

Especificaciones mecánicas:

Dimensiones: 50x14 mm

Peso: 750 gramos

Color: Plata

Montaje: Mástil

Especificaciones de cable estándar*:

Impedancia: 50 Ohms

Conector: N hembra

**Posibilidad de suministrar cable y conectores a medida*

Especificaciones ambientales:

Temperatura de trabajo: -30°C a +85°C

Humedad en el aire: 95% sin condensación

Resistencia al viento: 180 Km/h

La antena ANT-136D-FDM es una antena directiva para la banda DCS 1800 MHz, con una ganancia de 12 dBi respecto al radiador isotrópico.

La fase de los elementos radiantes está cuidadosamente ajustada para obtener la máxima ganancia en el plano horizontal/vertical, garantizando un buen comportamiento y gran estabilidad de radiación.

La antena está preparada para montarse en mástil. En formato está diseñado para entornos de exterior.

DISTRIBUIDOR:



ATL Telecomunicaciones y Celular, S.L.
C/ Agua nº 1, Leganés
28918 Madrid (España)
TEL. 917.230.774
Fax: 917.230.698
Email: atl@npct.com
www.atlcomunicaciones.com