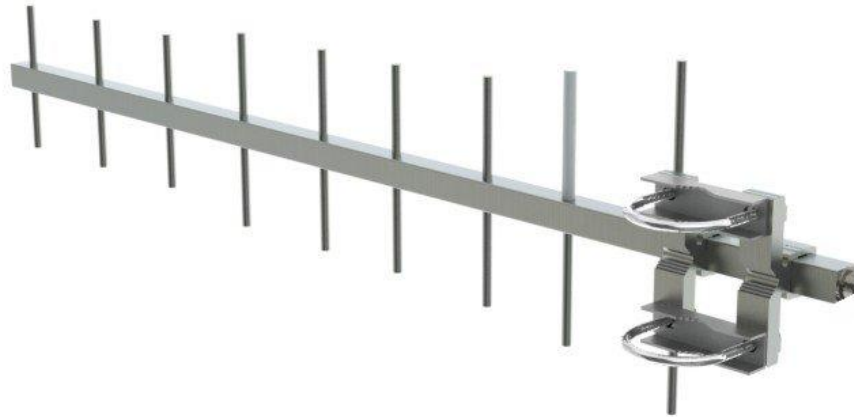




ANT-156B-FDM



Especificaciones de antena:

Tipo: Metalica Duroaluminio
 Banda*: UHF
 Frecuencia: 375-420 MHz
 Ganancia: 12 dBi
 ROE: < 1,5
 Diagrama radiación: Vertical u Horizontal

**Para otras bandas de frecuencia consultar*

Especificaciones mecánicas:

Dimensiones: 1,5 x 40 mm
 Peso: 4 kilo
 Color: Plata
 Montaje: Mástil

Especificaciones de cable estándar*:

Impedancia: 50 ohms
 Conector: N

Especificaciones ambientales:

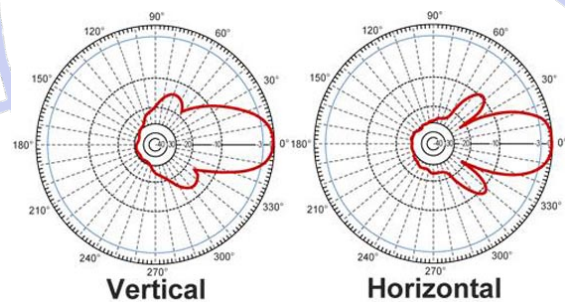
Temperatura de trabajo: -40°C a +85°C
 Humedad en el aire: 95% sin condensación
 Resistencia al viento: 160 Km/h

La antena ANT-156B-FDM es una antena direcciva Yagui para la banda UHF, con una ganancia de 12 dBi.

La fase de los elementos radiantes esta cuidadosamente ajustada para obtener la máxima ganancia en el plano horizontal/vertical, garantizando un buen comportamiento y gran estabilidad de radiación.

La antena está preparada para montarse en mástil.

El formato está diseñado para entornos de exterior y agresivos.



DISTRIBUIDOR:



ATL Telecomunicaciones y Celular, S.L.
 C/ Agua nº 1, Leganés
 28918 Madrid (España)
 TEL. 917.230.774
 Fax: 917.230.698
 Email: atl@npct.com
www.atlcomunicaciones.com