



ANT-305GDU-MOL

La antena **ANT-305GDU-MOL** es una antena omnidireccional para la bandas **GSM-DCS-UMTS**, con una ganancia de 2 dBi respecto al radiador isotrópico, de polarización vertical y diagrama omnidireccional, pensada para conectar a módulos de comunicación de voz y datos (**2G/3G**).

El elemento radiante está cuidadosamente ajustado para obtener la máxima ganancia en el plano vertical, garantizando un buen comportamiento y gran estabilidad de radiación.

La antena está preparada para montarse en paneles planos. El formato está diseñado para entornos tanto fijos como móviles.

Especificaciones de antena:

Tipo: Parche
 Banda*: GSM-DCS-UMTS
 Frecuencia: 890-960 / 1720-1880 / 1920-2170 MHz
 Ganancia: 2 dBi
 ROE: < 2
 Polarización: Vertical
 Diagrama de radiación: Omnidireccional
**Para otras bandas de frecuencia consultar*

Especificaciones mecánicas:

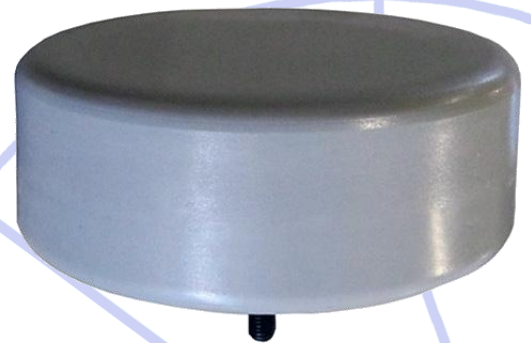
Dimensiones: 87 mm (D) x 35 mm (A)
 Color: Gris (pintable)
 Protección: IP66
 Montaje: sujeción con tuerca a tornillo chimenea

Especificaciones de cable estándar*:

Tipo: RG174
 Impedancia: 50 Ohms
 Longitud: 30 cm
 Conector: SMA macho
**Posibilidad de suministrar cable y conectores a medida*

Especificaciones ambientales:

Temperatura de trabajo: -40°C a +85°C
 Humedad en el aire: 95% sin condensación



DISTRIBUIDOR:



ATL Telecomunicaciones y Celular, S.L.
 C/ Agua nº 1, Leganés
 28918 Madrid (España)
 TEL. 917.230.774
 Fax: 917.230.698
 Email: atl@npct.com
www.atlcomunicaciones.com