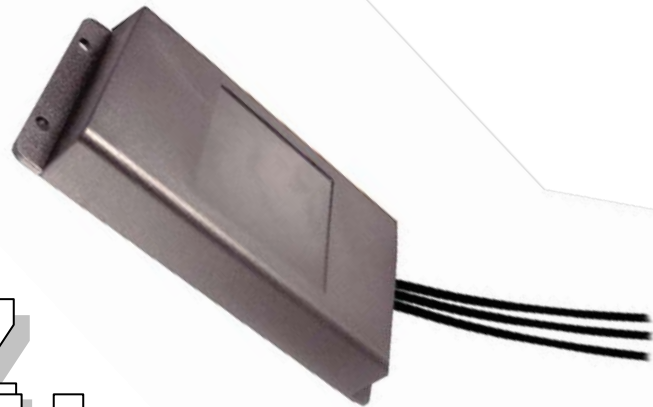


# ANT-508GDUSW1-MOC

Antena combinada de comunicaciones  
GSM/DCS/UMTS/GPS/WiFi

1800MHz  
2.4GHz  
1920MHz  
1575.42MHz  
900MHz



La antena ANT-508GDUSW1-MOC integra en un solo producto las bandas de GPS, GSM, DCS, UMTS y 2.4GHz (WiFi), una combinación pensada para simplificar los componentes de comunicación necesarios en los sistemas de AVL, gestión de flotas y SAE.

La ANT-508GDUSW1-MOC está diseñada bajo las más estrictas especificaciones técnicas, y fabricada con materiales de gran calidad, para garantizar un perfecto funcionamiento en cada una de las frecuencias que abarca.

# ANT-508GDUSW1-MOC

## **Especificaciones de antena GPS:**

Tipo: Antena Activa  
Banda GPS\*: L1  
Frecuencia: 1563MHz ~ 1587MHz  
Ganancia de antena: 3dB  
Polarización: RHCP  
Relación Axial: 3dB  
Diagrama de radiación: Omnidireccional  
Elevación: 40°~90°

\*Para otras bandas de frecuencia consultar

## **Especificaciones de amplificador (LNA):**

Ganancia: 28dBi  
Figura de ruido: <1.2dB  
Alimentación: 2,5v a 5v  
Consumo: <20mA

## **Mérito:**

G/T: > -17.5dB/°K

## **Especificaciones antena GSM/DCS/PCS/3G:**

Frecuencias: GSM (824-960 MHz)  
DCS (1710-1880 MHz)  
PCS (1850-1990 MHz)  
UMTS (1920-2170 MHz)

Ganancia: 2.2 dBi  
ROE: <2.0  
Polarización: Vertical  
Diagrama de radiación: Omnidireccional  
Elevación: 0°~40°

## **Especificaciones de antena WiFi:**

Frecuencia: 2.4GHz - 2.485GHz  
Ganancia: 2dBi  
ROE: <2.0  
Polarización: Vertical  
Diagrama de radiación: Omnidireccional  
Elevación: 0°~50°

## **Especificaciones mecánicas:**

Dimensiones: 112x69x22 mm  
Peso:  
Color: negro  
Protección: IP65  
Montaje: sujeción con orejas de 5 mm

## **Especificaciones de cable estándar\*:**

\*Posibilidad de suministrar cable y conectores a medida

## **GPS**

Tipo: Coaxial LMR100  
Impedancia: 50 Ω  
Longitud: 3 metros  
Conectores: SMB hembra

## **GSM/DCS/UMTS**

Tipo: Coaxial LMR195  
Impedancia: 50 Ω  
Longitud: 3 metros  
Conectores: SMA macho

## **WiFi**

Tipo: Coaxial LMR195  
Impedancia: 50 Ω  
Longitud: 3 metros  
Conectores: SMA hembra

## **Especificaciones ambientales:**

GSM/DCS/PCS/UMTS/GPS/W1  
Temperatura de trabajo: -30°C a +75°C  
Humedad en el aire: 95% sin condensación

Distribuidor Autorizado:



C/ Agua nº 1 - Leganés  
28918 Madrid (España)  
TEL. +34 91.723.07.74  
Fax: +34 91 723.06.98  
Email: atl@npct.com

<http://www.atlcomunicaciones.com>