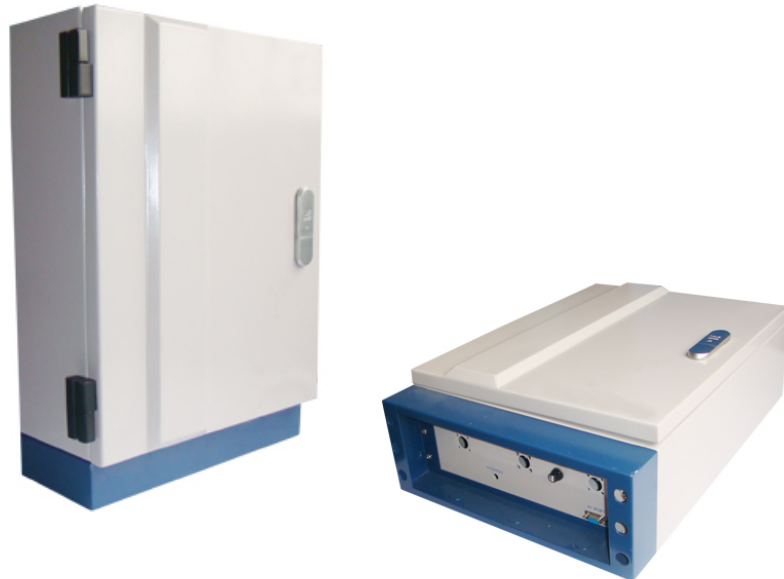




# REP-205GU-C

El repetidor REP-205GU-C en la banda de GSM 900, UMTS 3G, está diseñado, para dotar de señal de telefonía celular en aquellos lugares donde la posibilidad de obtener señal es muy débil o nula. Su funcionamiento consiste en captar la señal de uno o varios operadores de telefonía a través de una antena exterior y distribuirla realizando coberturas en exterior o al interior de edificios distribuyéndola, para que los usuarios con necesidad de cobertura de voz y datos puedan operar.

Gracias a su potencia, el repetidor puede dotar con señal, según estudio de la cobertura a realizar soportando hasta 200 usuarios a simultáneos, con solo una antena o varias, con sus divisores y combinadores según la necesidad a cubrir, siendo una solución perfecta para todo tipo de espacios abiertos y grandes edificios.



### Se alcanza un gran éxito en las siguientes instalaciones

**Al aire libre:** Aeropuertos, regiones turísticas, campos de golf, túneles, fábricas, distritos mineros, pueblos, carreteras...

**En Interior:** Hoteles, centros de exposiciones, sótanos, centros comerciales, oficinas, estacionamientos...

Se puede instalar en interior o en el exterior, en interior se cubren áreas de hasta 40.000 m<sup>2</sup> y en el exterior alcanzar distancias entre 2 a 4 Km según la orografía y la calidad de la señal del operador, para realizar estos servicios de cobertura, se precisa un estudio del lugar que se pretende cubrir para encontrar una ubicación y distribución de la señal adecuadas, ATL se ofrece a realizar este estudio basado en los datos que nos proporcione el cliente.

# REP-205GU-C

## GSM 900 - UMTS 3G

### Características técnicas

Capacidad hasta 200 usuarios.

Cubierta de aleación de aluminio; tiene una alta resistencia al polvo, agua y la corrosión.

AGC / MGC (control automático de ganancia).

ALC (control de nivel automático).

No hay interferencia de BTS adoptando amplificador lineal con de alta ganancia y bajo ruido.

La adopción de filtro con una selectividad alta y baja pérdida elimina la interferencia entre el enlace ascendente y el enlace descendente.

Repetidor RF en banda GSM 900 – UMTS 3G.

Frecuencia de trabajo:

GSM: Enlace ascendente 890 - 915 MHz. / Enlace descendente 935- 960 MHz.

UMTS: Enlace ascendente 1920-1980 MHz. / Enlace descendente 2110-2170 MHz.

Ancho de banda 25 GSM, 60 UMTS MHz.

Ganancia Uplink: 80 dB.

Ganancia Downlink: 85 dB.

Potencia de salida máxima 33 dBm.

Potencia de salida (personalizable).

Rango de ajuste de ganancia: 31dB en pasos de 1dB.

Voltaje Standing Wave Ratio (VSWR): <1,5.

Factor de ruido: < 5dB.

Perdida de retorno: < -14 dB

Retardo: < 4,5 ms.

Rizado en banda: 3dB p-p.

Max. Nivel de entrada sin daño: 0dBm.

Rechazo fuera de banda:  $\pm 400\text{KHz} \geq 25\text{dBc} / \pm 600\text{KHz} \geq 35\text{dBc} / \pm 1 \text{ MHz} \geq 40\text{dBc} / \pm 5\text{MHz} \geq 50\text{dBc}$ .

Intermodulación:  $9 \text{ KHz} \sim 1 \text{ GHz} \leq -36\text{dBm}$ ,  $\geq -36\text{dBc} / 1 \text{ GHz} \sim 12,75 \text{ GHz} \leq -30\text{dBm}$ ,  $\geq -30\text{dBc}$ .

Conector RF tipo N (hembra).

Control local Vía RS232.

Control remoto vía modem inalámbrico (opcional).

Led para control de alimentación y alarmas.

Rango de temperatura: Operación:  $-25^\circ \text{C} \sim +55^\circ \text{C}$  / Almacenamiento:  $-30^\circ \text{C} \sim +60^\circ \text{C}$ .

Rango de Humedad Relativa: 95% (sin condensación).

Fuente de alimentación: 220V / 110V CA.

Dimensiones: 590x420x240 mm.

Condiciones ambientales: IP 55.

Peso 35 Kg..

ATL Telecomunicaciones y Celular – ATL Telecomunicaciones y Celular – ATL Telecomunicaciones y Celular – ATL Telecomunicaciones y Celular

DISTRIBUIDOR:



ATL Telecomunicaciones y Celular, S.L.

C/ Agua nº 1, Leganés  
28918 Madrid (España)

TEL. 917.230.774

Fax: 917.230.698

Email: [atl@npct.com](mailto:atl@npct.com)

[www.atlcomunicaciones.com](http://www.atlcomunicaciones.com)