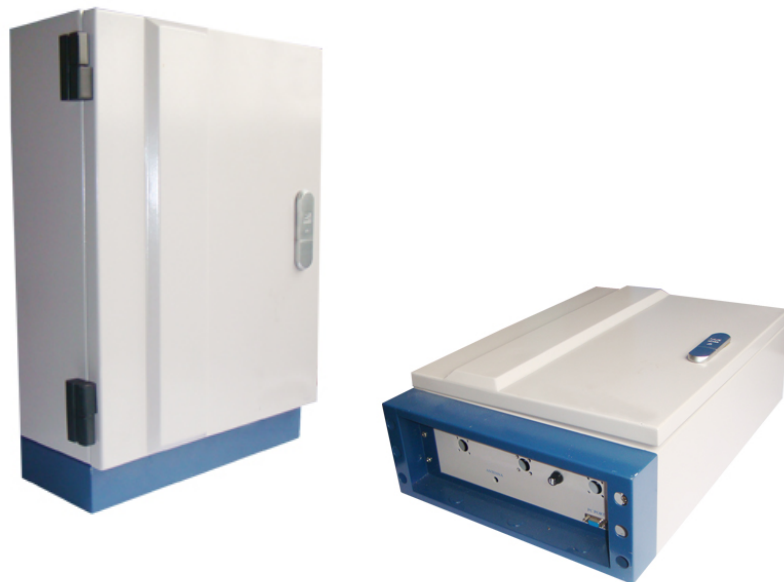




REP-206GD-C

El repetidor REP-206GD-C en la banda de GSM 900, DCS 1800, está diseñado, para dotar de señal de telefonía celular en aquellos lugares donde la posibilidad de obtener señal es muy débil o nula. Su funcionamiento consiste en captar la señal de uno o varios operadores de telefonía a través de una antena exterior y distribuirla realizando coberturas en exterior o al interior de edificios distribuyéndola, para que los usuarios con necesidad de cobertura de voz y datos puedan operar.

Gracias a su potencia, el repetidor puede dotar con señal, según estudio de la cobertura a realizar soportando hasta 200 usuarios a simultáneos, con solo una antena o varias, con sus divisores y combinadores según la necesidad a cubrir, siendo una solución perfecta para todo tipo de espacios abiertos y grandes edificios.



Se alcanza un gran éxito en las siguientes instalaciones

Al aire libre: Aeropuertos, regiones turísticas, campos de golf, túneles, fábricas, distritos mineros, pueblos, carreteras...

En Interior: Hoteles, centros de exposiciones, sótanos, centros comerciales, oficinas, estacionamientos...

Se puede instalar en interior o en el exterior, en interior se cubren áreas de hasta 40.000 m² y en el exterior alcanzar distancias entre 2 a 4 Km según la orografía y la calidad de la señal del operador, para realizar estos servicios de cobertura, se precisa un estudio del lugar que se pretende cubrir para encontrar una ubicación y distribución de la señal adecuadas, ATL se ofrece a realizar este estudio basado en los datos que nos proporcione el cliente.

REP-206GD-C

GSM 900 – DCS 1800

Características técnicas

Capacidad hasta 200 usuarios.
Cubierta de aleación de aluminio; tiene una alta resistencia al polvo, agua y la corrosión.
AGC / MGC (control automático de ganancia).
ALC (control de nivel automático).
No hay interferencia de BTS adoptando amplificador lineal con de alta ganancia y bajo ruido.
La adopción de filtro con una selectividad alta y baja pérdida elimina la interferencia entre el enlace ascendente y el enlace descendente.
Repetidor RF en banda GSM 900 – DCS 1800.
Frecuencia de trabajo:
GSM: Enlace ascendente 890 - 915 MHz. / Enlace descendente 935- 960 MHz.
DCS: Enlace ascendente 1710-1785 MHz. / Enlace descendente 1805-1880 MHz.
Ancho de banda 25 GSM, 75 DCS MHz.
Ganancia Uplink: 80 dB.
Ganancia Downlink: 85 dB.
Potencia de salida máxima 33 dBm.
Potencia de salida (personalizable).
Rango de ajuste de ganancia: 31dB en pasos de 1dB.
Voltaje Standing Wave Ratio (VSWR): <1,5.
Factor de ruido: < 5dB.
Pérdida de retorno: < -14 dB
Retardo: < 4,5 ms.
Rizado en banda: 3dB p-p.
Max. Nivel de entrada sin daño: 0dBm.
Rechazo fuera de banda: $\pm 400\text{KHz} \geq 25\text{dBc} / \pm 600\text{KHz} \geq 35\text{dBc} / \pm 1 \text{ MHz} \geq 40\text{dBc} / \pm 5\text{MHz} \geq 50\text{dBc}$.
Intermodulación: $9 \text{ KHz} \sim 1 \text{ GHz} \leq -36\text{dBm}$, $\geq -36\text{dBc} / 1 \text{ GHz} \sim 12,75 \text{ GHz} \leq -30\text{dBm}$, $\geq -30\text{dBc}$.
Conector RF tipo N (hembra).
Control local Vía RS232.
Control remoto vía modem inalámbrico (opcional).
Led para control de alimentación y alarmas.
Rango de temperatura: Operación: $-25^\circ \text{C} \sim +55^\circ \text{C}$ / Almacenamiento: $-30^\circ \text{C} \sim +60^\circ \text{C}$.
Rango de Humedad Relativa: 95% (sin condensación).
Fuente de alimentación: 220V / 110V CA.
Dimensiones: 590x420x240 mm.
Condiciones ambientales: IP 55.
Peso 35 Kg.

ATL Telecomunicaciones y Celular – ATL Telecomunicaciones y Celular – ATL Telecomunicaciones y Celular – ATL Telecomunicaciones y Celular

DISTRIBUIDOR:



ATL Telecomunicaciones y Celular, S.L.
C/ Agua nº 1, Leganés
28918 Madrid (España)
TEL. 917.230.774
Fax: 917.230.698
Email: atl@npct.com
www.atlcomunicaciones.com